



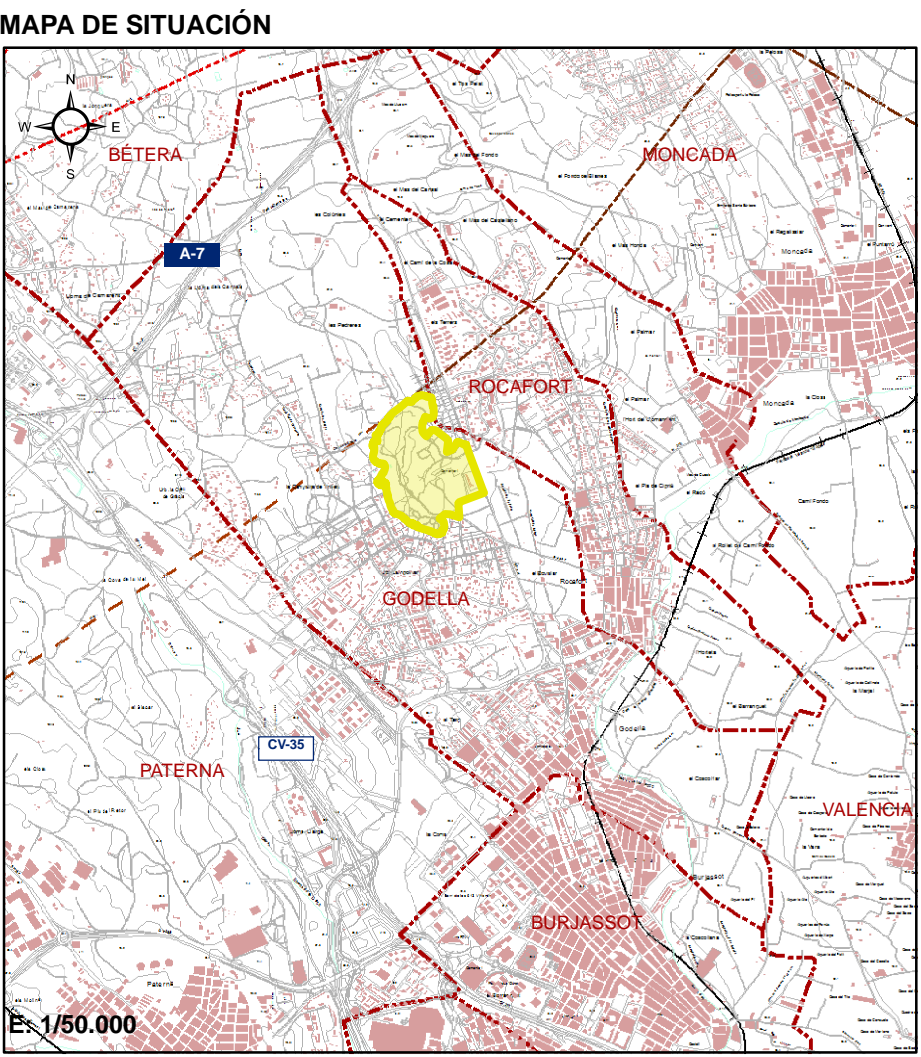
**LEYENDA**

- Ámbito de la actuación
- +— Línea de ferrocarril
- - - Línea de baja tensión

**ELEMENTOS DEL ÁMBITO**

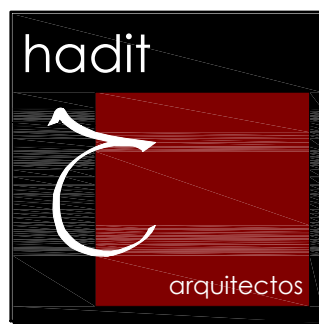
- ▲ Catxerulos
- La Mina
- Camino de acceso
- Cantiles periféricos
- Acueducto de "La Covatella"
- 1 Almacén de material de construcción
- 2 Almacén de derribos Fernández
- - - Acceso a "La Mina" (túnel y manantial subterráneo)

- L'Illa
- Hornos de cal
- Vertidos de escombros
- Torre de luz



**SISTEMA DE REFERENCIA**  
 European Datum 1950. UTM. Huso 30.  
 Elipsoide de Hayford 1920.  
 Altitudes referidas al nivel medio del mar en Alicante.

**FUENTE DE INFORMACIÓN**  
 Cartografía 1/10.000 del I.C.V.  
 Ortofoto 1/5.000 del I.C.V.



hadit arquitectos, s.l.p. col 9988

**plan especial de protección de "les pedreres de godella"**

situación	godella, valencia				
promotor	ayuntamiento de godella				
exp.	U09-007	plano	ámbito de la actuación	escala	1/10.000
fecha	enero 2010	revisión	01	clave	I/-02