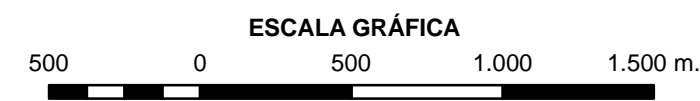
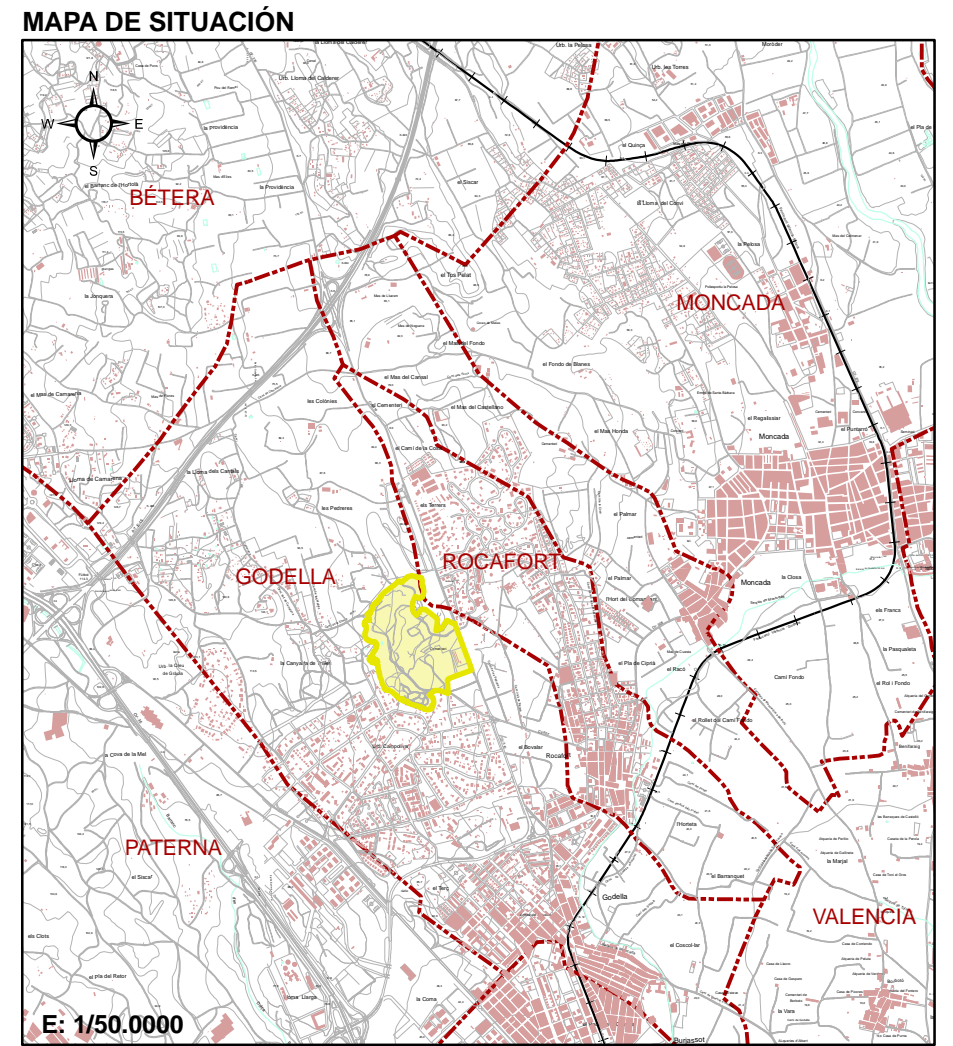


LEYENDA

- - - Límite Término Municipal
- Ámbito de la actuación
- Hidrografía

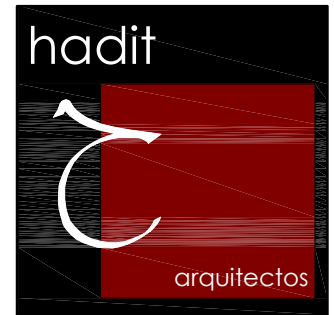
FISIOGRAFIA

■ Montañoso	■ Ondulado
■ Fuertemente ondulado	■ Colinado
■ Laderas muy acentuadas	■ Plano
■ Laderas acentuadas	■ Fuertemente socavado
■ Laderas moderadas	■ Núcleos urbanos
■ Laderas suaves	■ Ríos y masas de agua



SISTEMA DE REFERENCIA
 European Datum 1950. UTM. Huso 30.
 Elipsoide de Hayford 1920.
 Altitudes referidas al nivel medio del mar en Alicante.

FUENTE DE INFORMACIÓN
 Cartografía 1/10.000 del I.C.V.
 Cartografía temática 1/50.000 de la C.O.P.U.T



hadit arquitectos, s.l.p. col 9988

plan especial de protección de "les pedreres de godella"

cartografía temática
 godella, valencia
 ayuntamiento de godella

situación
 promotor

exp.	U09-007	plano	unidades ambientales. fisiografía	escala	1/25.000
fecha	enero 2010	revisión	01	clave	I/-10