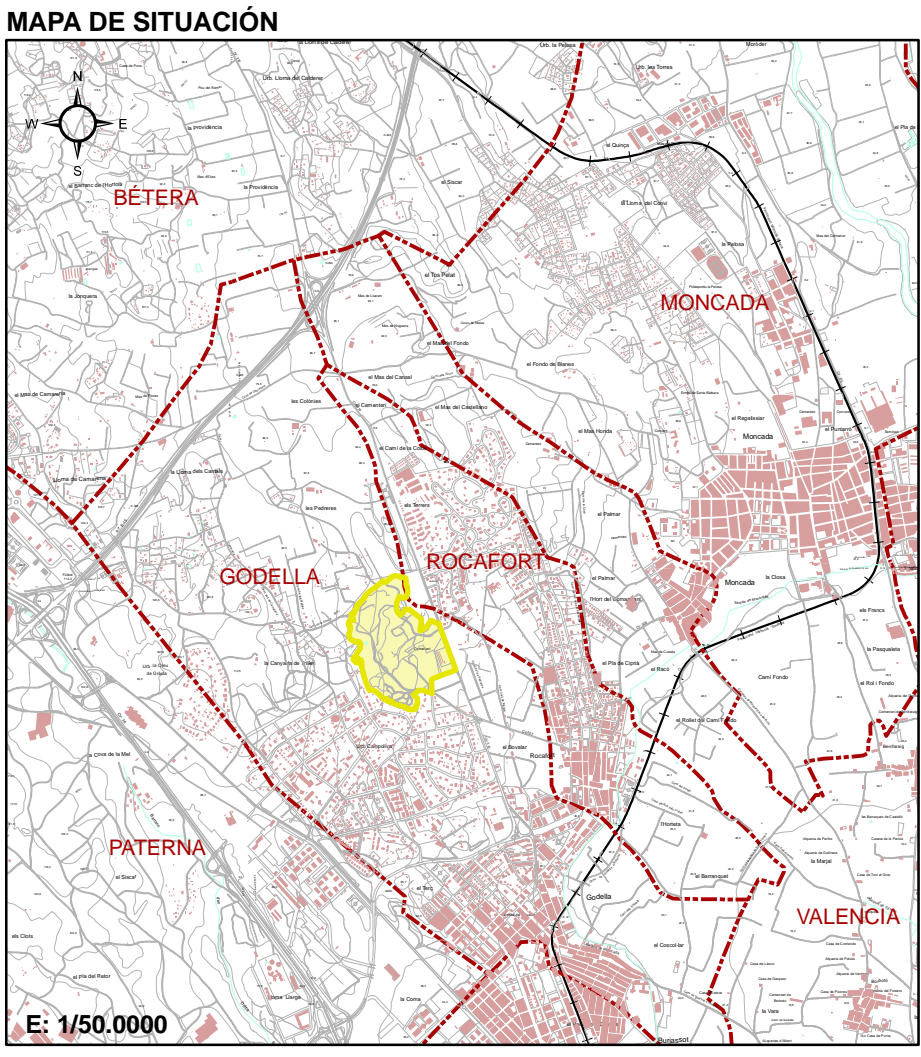


**LEYENDA**

- - - Límite Término Municipal
- Ámbito de la actuación
- Hidrografía

**VALORES EROSIÓN POTENCIAL**

- Muy baja
- Baja
- Moderada
- Alta
- Muy alta
- No cuantificable (fase litica)
- No cuantificada (playas, marjales)



**ESCALA GRÁFICA**

500      0      500      1.000      1.500 m.

**SISTEMA DE REFERENCIA**  
 European Datum 1950. UTM. Huso 30.  
 Elipsoide de Hayford 1920.  
 Altitudes referidas al nivel medio del mar en Alicante.

**FUENTE DE INFORMACIÓN**  
 Cartografía 1/10.000 del I.C.V.  
 Cartografía temática 1/50.000 de la C.O.P.U.T

hadit

arquitectos

hadit arquitectos, s.l.p. col 9988

plan especial de protección de "les pedreres de godella"

cartografía temática

godella, valencia

ayuntamiento de godella

situación

promotor

exp.	U09-007	unidades ambientales. erosión potencia	escala	1/25.000	
fecha	enero 2010	revisión	01	clave	I/-13