



- - - - - Ámbito de actuación (Sup: 360.391,47 m²)
- Límite Término Municipal
- Límite Red Primaria

AFECCIONES

- Zona de Dominio Público CV-310 (3 m)
- Zona de Protección Viaria CV-310 (18 m)

RED PRIMARIA

ZONAS VERDES

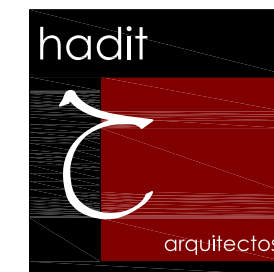
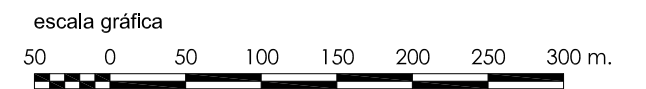
- PQL Parque Público "Les Pedreres" (Sup: 177.199,46 m²)

EQUIPAMIENTOS

- PID Cementerio Municipal (Sup: 16.930,51 m²)

RED VIARIA

- PRV Carretera CV-310



hadit arquitectos, s.l.p. col 9988

plan especial de protección de "les pedreres de godella"

situación godella, valencia
promotor ayuntamiento de godella

exp. U09-007	plano red primaria	escala 1/5.000
fecha marzo 2011	revisión 01	clave O/3