

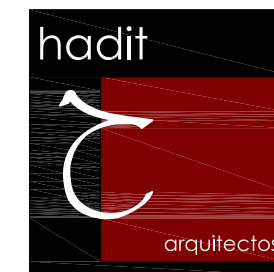
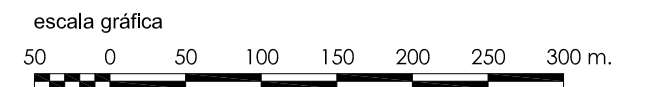
- - - - - Ámbito de actuación (Sup: 360.391,47 m²)
- - - - - Límite Término Municipal
- - - - - Área de Protección Arqueológica

AFECCIONES

- - - - - Zona de Dominio Público CV-310 (3 m)
- - - - - Zona de Protección Viaria CV-310 (18 m)

Elementos Catalogados

1. Acueducto de la Covatella
2. Cantera noroeste
3. Cantera suroeste
4. Cantera noreste
5. Cantera sureste
6. Cantera central (Illa)
7. Catxerulo 1
8. Catxerulo 2
9. Catxerulo 3
10. Catxerulo 4
11. Catxerulo 5
12. Catxerulo 6
13. Catxerulo 7
14. Catxerulo 8
15. Pozo del Barón de Campolivar
16. Mina de agua
17. Casa Pozo
18. Canal acueducto
19. Pozo sima
20. Horno de cal
21. Cementerio municipal



hadit arquitectos, s.l.p. col 9988

plan especial de protección de "les pedreres de godella"

situación godella, valencia
promotor ayuntamiento de godella

| | | |
|---------------------|------------------------------------|-------------------------------------|
| exp. U09-007 | plano elementos catalogados | escala 1/5.000 |
| fecha | marzo 2011 | revisión 01 clave O/4 |